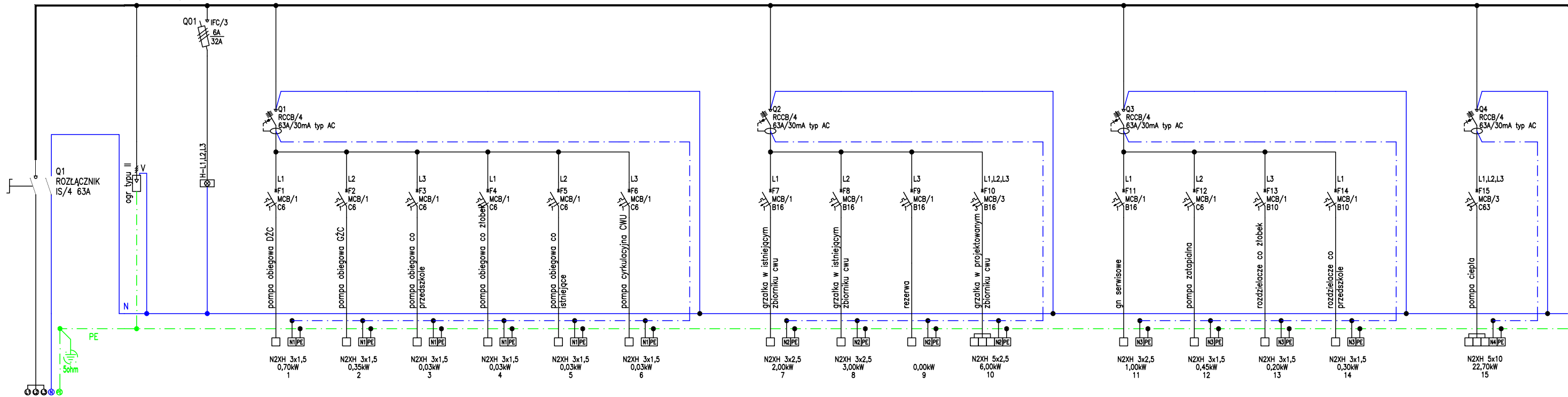


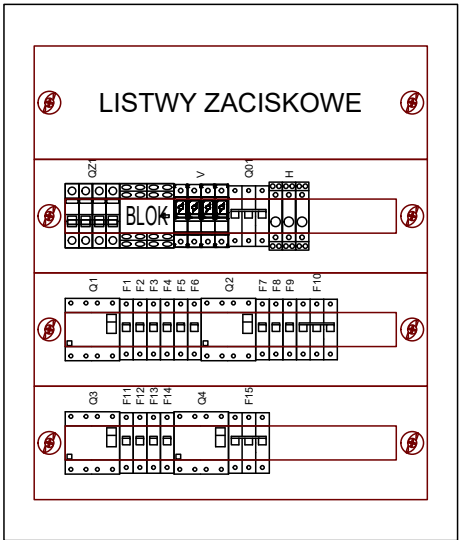
Rozdzielnica Rco

L1,L2,L3 SIEĆ 400/230V, 50Hz



N2XH 5x16
zasilane z RG
 $P_I = 36,8 \text{ kW}$
 $P_Z = 36,8 \text{ kW}$

- UWAGI:
- Oznaczenia aparatury w rozdzielnicy wg PN.
 - Stosować aparaturę o $I_z \geq 6 \text{ kA}$.
 - Rozdzielnice R.. dostarczyć kompletną, zmontowaną, po przeprowadzeniu badań, prób funkcjonalnych, gotową do podłączenia instalacji odbiorczej i eksploatacji.
 - Połączenia zewnętrzne wykonać poprzez listwy zaciskowe, stosować zaciski o rząd większe niż podane przekroje przewodów.
 - Ochrona od porażeń prądem elektrycznym – samoczynne wyłączenie zasilania.



Rozdz. wisząca natynkowa
min.: IP44, IK08,
Gł. 200 x Sz. 600 x Wys. 700 [mm]

AURA Plus Sp. z o.o.
ul. Antoniego Baraniaka 96/98
61-245 Poznań
tel.: +48 575 702 039
biuro@auraplus.pl
www.auraplus.pl



nazwa inwestycji:	adres inwestycji:	inwestor:
Opracowanie dokumentacji wykonawczej modernizacji pomieszczenia kotłowni dla budynku przedszkola w Skopaniu – etap II	ul. Kardynała Wyszyńskiego 6, 39-451 Skopanie Skopanie obęb 007, nr dz. 1564/19	Gmina Baranów Sandomierski ul. Okulickiego 1, 39-450 Baranów Sandomierski

	imię i nazwisko:	specjalność:	nr uprawnień:	podpis:
projektant:	mgr inż. Adam Samosn	instalacje elektryczne	WKP/0403/PWOS/18	Samson
sprawdzający:				
opracował:	mgr inż. Piotr Wojciechowski	instalacje elektryczne		fu.
opracował:				
opracował:				

tytuł rysunku:	Schemat Rco		
branża:	ELEKTRYCZNA	faza:	PW
data:	15.04.2025	sygnatura:	25.014
		skala:	1:10
nr rysunku: IE04			